

Produktdatenblatt

Slimdrive SL geneigt



Automatisches Linear-Schiebetürsystem für den Einsatz an geneigten Glasfassaden

ANWENDUNGSBEREICHE

- Zweiflügelige Schiebetürsysteme
- Einsatz in geneigten Glasfassaden in Pfosten-Riegel-Konstruktionen
- Innen- und Außentüren mit hoher Begehfrequenz
- Öffnungsweiten bis 2500 mm möglich
- Türflügelgewichte abhängig vom Neigungswinkel, bis 100 kg je Flügel
- Geeignete Profilsysteme sind feingerahmtes Profilsystem mit ISO- und Mono-Glas

PRODUKTMERKMALE

- Frei wählbarer Neigungswinkel bis 9,9° (größere auf Anfrage möglich)
- Durchgehende Bodenführung
- Sehr laufruhiger verschleißarmer Gleichstrom-Antrieb mit nur 7 cm Höhe
- Integrierter Infrarot Bewegungsmelder
- Vernetzbar und mittels offenem Standard (BACnet) in die Gebäudeautomation integrierbar
- Eigenständige Fehlererkennung und Protokollierung
- Einstellmöglichkeiten für alle Bewegungsparameter der Tür
- Frei parametrierbare Ein- und Ausgänge für unterschiedliche Funktionen
- Integrierter Akku für Notöffnung bei sicherheitsrelevanten Fehlern wie z.B. Stromausfall
- Selbstreinigender Rollenwagen reduziert den Wartungsaufwand
- Verschiedene mechanische und elektrische Verriegelungen sind optional verfügbar

TECHNISCHE DATEN

Verkaufsname	Slimdrive SL geneigt
Für 1-flügelige Türsysteme	-

ZUBEHÖR

GC 363

Kombimelder zur Ansteuerung und Absicherung von automatischen Schiebetüren mit zehn einstellbaren Lichtvorhangskonfigurationen



Bezeichnung	Beschreibung	Ident-Nr.	Farbe	Abmessungen	Ausgang
Kombimelder GC 363 SF	Kombimelder zur Ansteuerung und Absicherung von automatischen Schiebetüren in Fluchrichtung	151240	nach RAL	270 x 58 x 58 mm	
Kombimelder GC 363 SF	Kombimelder zur Ansteuerung und Absicherung von automatischen Schiebetüren in Fluchrichtung	151239	schwarz	270 x 58 x 58 mm	
Kombimelder GC 363 R	Kombimelder zur Ansteuerung und Absicherung von automatischen Schiebetüren	151237	schwarz	270 x 58 x 58 mm	Potentialfreier Relaiskontakt
Kombimelder GC 363 R	Kombimelder zur Ansteuerung und Absicherung von automatischen Schiebetüren	151238	nach RAL	270 x 58 x 58 mm	Potentialfreier Relaiskontakt

FLÄCHENTASTER EFT *

Flächentaster aus Edelstahl und Schutzart IP65 zur Ansteuerung von automatischen Türen



Bezeichnung	Beschreibung	Ident-Nr.	Farbe	Abmessungen	Montageart
Flächentaster EFT	Sehr flaches Design / Schutzart IP65	119898	Edelstahl	75 x 250 x 17 mm	Aufputz

FLÄCHENTASTER KFT

Flächentaster aus Kunststoff und Schutzart IP20 zur Ansteuerung von automatischen Türen



Bezeichnung	Beschreibung	Ident-Nr.	Farbe	Abmessungen	Montageart
Flächentaster KFT	Sehr flaches Design, Schutzart IP20	114077	nirofarbig	90 x 179 x 23 mm	Aufputz
Flächentaster KFT	Sehr flaches Design, Schutzart IP20	114078	weiß	90 x 179 x 23 mm	Aufputz

FLÄCHENTASTER LS 990

Flächentaster zur Ansteuerung von automatischen Türen



Bezeichnung	Beschreibung	Ident-Nr.	Farbe	Abmessungen	Montageart
Flächentaster LS 990	Schutzart IP30 H=223mm	128583	Edelstahl	81 x 223 x 18 mm	Unterputz
Flächentaster LS 990	Schutzart IP30 H=223mm	128582	Edelstahl	81 x 223 x 51 mm	Aufputz
Flächentaster LS 990	Schutzart IP30 H=223mm	141041	alpinweiß	81 x 223 x 51 mm	Aufputz
Flächentaster LS 990	Schutzart IP30 H=223mm	141042	alpinweiß	81 x 223 x 18 mm	Unterputz

LED BODEN-SENSORTASTER *

Taster zur Ansteuerung von Automatiktüren



Bezeichnung	Beschreibung	Ident-Nr.	Farbe	Abmessungen	Ausgang
LED Boden-Sensortaster *	kapazitiver Taster zur Ansteuerung von automatischen Türsystemen. Schutzklasse IP69K	182936	Edelstahl	100 x 100 x 3 x 14 mm	PNP Transistorausgang

LED SENSORTASTER *

Taster zur Ansteuerung von Automatiktüren



Bezeichnung	Beschreibung	Ident-Nr.	Farbe	Abmessungen	Ausgang
LED Sensortaster *	kapazitiver Taster mit blauer LED Beleuchtung und haptischer Brailleschrift zur Ansteuerung von automatischen Türsystemen. Schutzklasse IP69K	137529	schwarz	100 x 100 x 10 mm	PNP Transistorausgang
LED Sensortaster Glas *	kapazitiver Taster mit blauer LED Beleuchtung zur Ansteuerung von automatischen Türsystemen. Schutzklasse IP69K	143412	weiß	100 x 100 x 8 mm	PNP Transistorausgang

WIPPTASTER AS 500

Ansteuerung aller GEZE Automatiktüren



Bezeichnung	Ident-Nr.	Farbe	Abmessungen	Montageart
Wipptaster AS 500	120888	alpinweiß	80 x 80 x 9 mm	Unterputz

ZUGSCHALTER *

Zur Rufauslösung im barrierefreien Bad oder WC



Bezeichnung	Beschreibung	Ident-Nr.	Farbe	Abmessungen	Montageart
Zugschalter	Inkl. Zugkette mit Länge 500 mm	008607	rot	36 x 94 x 34 mm	Aufputz

GC 365

Kombimelder zur Ansteuerung und Absicherung von automatischen Schiebetüren mit vier einstellbaren Lichtvorhangskonfigurationen



Bezeichnung	Beschreibung	Ident-Nr.	Farbe	Abmessung en	Ausgang
Kombimelder GC 365 R	Kombimelder zur Ansteuerung und Absicherung von automatischen Schiebetüren	160283	schwarz	267 x 61 x 38 mm	Potentialfreier Relaiskontakt
Kombimelder GC 365 SF	Kombimelder zur Ansteuerung und Absicherung von automatischen Schiebetüren in Fluchtrichtung	160284	schwarz	267 x 61 x 38 mm	

DPS

Displayprogrammschalter zum Einstellen der Betriebsart bei Automattüren



Bezeichnung	Beschreibung	Ident-Nr.	Farbe	Abmessu ngen	Betriebss pannung
Displayprogrammschalter DPS mit OFF-Taste	Einstellung der Betriebsart sowie Inbetriebnahme und Parametrierung von automatischen Türen / mit 5x Funktionstasten, 2x7 Segmentanzeige, alphanumerischer Fehleranzeige, Schutzart IP40	151524	alpinweiß	80 x 80 x 53 mm	24 V DC
DPS mit OFF-Taste und Schlüsseltaster SCT	im kombinierten Doppelrahmen ohne Profilhalbzylinder	155810	alpinweiß	80 x 151 x 50 mm	24 V DC

GC 302

Radarbewegungsmelder zur Ansteuerung von automatischen Türen



Bezeichnung	Beschreibung	Ident-Nr.	Farbe	Abmessungen	Ausgang
GC 302 R Radarbewegungsmelder	Radarbewegungsmelder zur Ansteuerung von automatischen Türen	124087	schwarz	176 x 62 x 52 mm	Potentialfreier Relaiskontakt
GC 302 R Radarbewegungsmelder	Radarbewegungsmelder zur Ansteuerung von automatischen Türen	124088	nach RAL	176 x 62 x 52 mm	Potentialfreier Relaiskontakt

GC 304

Radarbewegungsmelder mit individuellen Einstellmöglichkeiten zur Ansteuerung von automatischen Türen



Bezeichnung	Beschreibung	Ident-Nr.	Farbe	Abmessungen	Montageart
GC 304 R Radarbewegungsmelder	Ansteuerung aller GEZE Automatiktüren	130651	schwarz	120 x 80 x 50 mm	

GC 339

Absicherungssensor für automatische Schiebe-, Karussell- und Rundschiebetüren sowie Fenstern



Bezeichnung	Beschreibung	Ident-Nr.	Farbe	Abmessungen	Betriebsspannung
GC 339	Absicherungssensor für Automatiktüren	151252	nach RAL	209 x 58 x 47 mm	24 V
GC 339	Absicherungssensor für Automatiktüren	151251	schwarz	209 x 58 x 47 mm	24 V

GC 341 *

Absicherungssensor für Automattüren



Bezeichnung	Beschreibung	Ident-Nr.	Farbe	Abmessungen	Betriebsspannung
GC 341 *	Absicherungssensor für Automattüren	160285	schwarz	267 x 61 x 38 mm	24 V DC

MINI LED SENSORTASTER *

Ansteuerung aller GEZE Automattüren



Bezeichnung	Beschreibung	Ident-Nr.	Farbe	Abmessung en	Ausgang
LED Sensortaster 20 mm *	kapazitiver Taster zur Ansteuerung von automatischen Türsystemen. Schutzklasse IP69K	143273	Aluminium, matt	28.5 x 28.5 x 21 mm	PNP Transistorausgang

MPS

Mechanischer Programmschalter zum Einstellen der Betriebsart bei Automattüren



Bezeichnung	Beschreibung	Ident-Nr.	Farbe	Abmessun gen	Betriebssp annung
Mechanischer Programmschalter MPS	Einstellung der Betriebsart von automatischen Türen mit Drehknopf, LED Fehleranzeige, Schutzart IP40 / passend zu Schalterprogrammen mit 55x55mm Schalteinsatz	113226	alpinweiß	80 x 80 x 24 mm	24 V DC
Mechanischer Programmschalter MPS-ST	Einstellung der Betriebsart von automatischen Türen mit Schlüssel, LED Fehleranzeige, Schutzart IP40, gleichschließender Zylinder, inkl. 2x Schlüssel / passend zu Schalterprogrammen mit 55x55mm Schalteinsatz	113227	alpinweiß	80 x 80 x 24 mm	24 V DC

AS 500 *

Not-Aus-Schalter AS mit Glasscheibe und fünf wechselbaren Beschriftungen ("Nottaster öffnen", "Notschalter", "Emergency switch", "Tür schließen" und ohne Beschriftung)



Bezeichnung	Beschreibung	Ident-Nr.	Farbe	Abmessungen	Montageart
Not-Aus-Schalter AS 500	Wippkontrollschalter mit Glühlampe, Glasscheibe und fünf wechselbaren Beschriftungen ("Nottaster öffnen", "Notschalter", "Emergency switch", "Tür schließen" und ohne Beschriftung)	120881	alpinweiß/rot	80 x 80 x 21 mm	Unterputz

SCT EDELSTAHL *

Schlüsseltaster aus Edelstahl zur berechtigten Ansteuerung und zur Änderung der Betriebsart von Automatiktüren



Bezeichnung	Beschreibung	Ident-Nr.	Farbe	Abmessungen	Montageart
Schlüsseltaster, tastend ohne Profilhalbzylinder	Befestigung mit Krallen oder Schrauben, einseitig tastend (Schlüssel in Mittelstellung abziehbar), Deckel nur mit Schlüssel demontierbar, Leichtmetallgehäuse, Schutzart IP54	098870	silberfarbig	79 x 79 x 12.5 mm	Unterputz
Schlüsseltaster mit Profilhalbzylinder und drei Schlüsseln	zweiseitig rastend oder tastend einstellbar (Schlüssel in Mittelstellung abziehbar), Deckel nur mit Schlüssel demontierbar, Leichtmetallgehäuse, Schutzart IP54	137056	silberfarbig		Aufputz
Schlüsseltaster, rastend ohne Profilhalbzylinder	Befestigung mit Krallen oder Schrauben, einseitig rastend (Schlüssel in Mittelstellung abziehbar), Deckel nur mit Schlüssel demontierbar, Leichtmetallgehäuse, Schutzart IP54	111357	silberfarbig	79 x 79 x 12 mm	Unterputz

SCHLÜSSELTASTER SCT

Schlüsseltaster zur berechtigten Ansteuerung und zur Änderung der Betriebsart von Automatiktüren



Bezeichnung	Beschreibung	Ident-Nr.	Farbe	Abmessungen	Montageart
Schlüsseltaster SCT	2-polig mit Profilhalbzylinder, zweiseitig tastend, ohne AS 500 Rahmen	118478	alpinweiß		
Schlüsseltaster SCT	1-polig ohne Profilhalbzylinder, einseitig tastend	117996	alpinweiß	80 x 80 x 11 mm	Unterputz

SCT 221

Schlüsseltaster zur berechtigten Ansteuerung und zur Änderung der Betriebsart von Automatiktüren, Auf- und Unterputz



Bezeichnung	Beschreibung	Ident-Nr.	Farbe	Abmessungen	Montageart
Schlüsseltaster SCT 221	Einseitig tastend, ohne Profilhalbzylinder / Einseitig tastend (Schlüssel nur in Mittelstellung abziehbar), Deckel nur mit Schlüssel demontierbar, Leichtmetallgehäuse, Schutzart IP54	054240	silberfarbig	75 x 75 x 11 mm	Unterputz
Schlüsseltaster SCT 221	Einseitig tastend, ohne Profilhalbzylinder / Einseitig tastend (Schlüssel nur in Mittelstellung abziehbar), Deckel nur mit Schlüssel demontierbar, Leichtmetallgehäuse, Schutzart IP54	054532	silberfarbig	75 x 75 x 50 mm	Aufputz

TPS

Tastenprogrammschalter zum Einstellen der Betriebsart bei Automatiktüren

Bezeichnung	Beschreibung	Ident-Nr.	Farbe	Abmessungen	Betriebsspannung
Tastenprogrammschalter TPS	mit 2 Funktionstasten, LED Anzeige, codierter Fehleranzeige, Schutzart IP40 / passend zu Schalterprogrammen mit 55x55mm Schalteinsatz	113231	alpinweiß	80 x 80 x 11 mm	24 V DC
Tastenprogrammschalter TPS und Schlüsseltaster SCT	im kombinierten Doppelrahmen ohne Profilhalbzylinder	113232	alpinweiß	80 x 152 x 11 mm	24 V DC

WRM-24 *

Funkempfangsmodul zur Ansteuerung von Automatiktüren und Fensterantrieben mit 24 V DC



Bezeichnung	Beschreibung	Ident-Nr.	Farbe	Abmessungen	Ausgang
Funkempfangsmodul WRM-24 *	52 x 47 x 23 mm (B x H x T), zum Einbau in einer Standard UP-Dose / 24 V DC Betriebsspannung, Impulsbetrieb oder Impuls- und Dauerbetrieb	131213	schwarz	52 x 52 x 47 x 23 mm	2 potentialfreie Relaiskontakte

WRM-24B *

Funkempfangsmodul zur Ansteuerung von Automatiktüren und Fensterantrieben mit 24 V DC



Bezeichnung	Beschreibung	Ident-Nr.	Farbe	Abmessungen	Ausgang
Funkempfangsmodul WRM-24B *	130 x 80 x 35 mm (B x H x T), für AP Montage mit Schutzklasse IP54 / 24 V DC Betriebsspannung, Impulsbetrieb oder Impuls- und Dauerbetrieb	131214	weiß	130 x 130 x 80 x 35 mm	2 potentialfreie Relaiskontakte

WTH *

Funkhandsender zur Ansteuerung von GEZE Automatiktüren und Fensterantrieben über das GEZE Funkprogramm

Bezeichnung	Beschreibung	Ident-Nr.	Abmessungen	Betriebsspannung	Montageort
WTH-2 Funkhandsender 2 Kanal *	mit Wandhalterung und Schutzart IP54	131210	78 x 51 x 15 mm	12 V DC	Wand
WTH-4 Funkhandsender 4 Kanal *	mit Wandhalterung und Schutzart IP54	131211	78 x 51 x 15 mm	12 V DC	Wand
WTH-1 Funkhandsender 1 Kanal *	mit Wandhalterung und Schutzart IP54	131209	78 x 51 x 15 mm	12 V DC	Wand

AS 500

Handauslösetaster zur manuellen Auslösung von elektrisch steuerbaren Feststellvorrichtungen



Bezeichnung	Beschreibung	Ident-Nr.	Farbe	Abmessungen	Betriebsspannung
Unterbrechertaster AS 500	zur manuellen Auslösung von elektrisch steuerbaren Feststellvorrichtungen inklusive Abschlusswiderstand zur Leitungsüberwachung	116266	alpinweiß/rot	80 x 80 x 9 mm	24 V DC
Unterbrechertaster AS 500, Glas	zur manuellen Auslösung von elektrisch steuerbaren Feststellvorrichtungen inklusive Abschlusswiderstand zur Leitungsüberwachung, Glasscheibe und 5 wechselbaren Beschriftungen	120880	alpinweiß/rot	80 x 80 x 21 mm	24 V DC

GC 307+ *

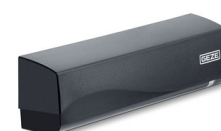
Berührungsloser Näherungstaster zur Ansteuerung von automatischen Türen



Bezeichnung	Beschreibung	Ident-Nr.	Farbe	Abmessungen	Montageart
GC 307+ (Hand-Icon) *	Näherungstaster zur Ansteuerung von automatischen Türen	195727	alpinweiß	80 x 80 x 21 mm	Aufputz
GC 307+ (WC-Icon) *	Näherungstaster zur Ansteuerung von automatischen Türen / Für Powerturn, EMD und Standardschiebetüren geeignet	195751	alpinweiß	80 x 80 x 21 mm	Aufputz
GC 307+ (Hand-Icon) *	Näherungstaster zur Ansteuerung von automatischen Türen	193226	alpinweiß	80 x 80 x 8 mm	Unterputz
GC 307+ (WC-Icon) *	Näherungstaster zur Ansteuerung von automatischen Türen / Für Powerturn, EMD und Standardschiebetüren geeignet	195750	alpinweiß	80 x 80 x 8 mm	Unterputz

GC 339+ *

Absicherungssensor für automatische Schiebe-, Karussell- und Rundschiebetüren sowie Fenstern





Bezeichnung	Beschreibung	Ident-Nr.	Farbe	Abmessungen	Ausgang
GC 339+ *	Absicherungssensor für Automattüren	203859	nach RAL	209 x 58 x 47 mm	Potentialfreier Relaiskontakt
GC 339+ *	Absicherungssensor für Automattüren	203858	schwarz	209 x 58 x 47 mm	Potentialfreier Relaiskontakt

GC 363+ *

Kombimelder zur Ansteuerung und Absicherung von automatischen Schiebetüren mit zehn einstellbaren Lichtvorhangskonfigurationen



Bezeichnung	Beschreibung	Ident-Nr.	Farbe	Abmessung	Ausgang
GC 363+ R *	Kombimelder zur Ansteuerung und Absicherung von automatischen Schiebetüren	203855	nach RAL	270 x 58 x 58 mm	Potentialfreier Relaiskontakt
GC 363+ R *	Kombimelder zur Ansteuerung und Absicherung von automatischen Schiebetüren	203854	schwarz	270 x 58 x 58 mm	Potentialfreier Relaiskontakt
GC 363+ SF *	Kombimelder zur Ansteuerung und Absicherung von automatischen Schiebetüren	203857	nach RAL	270 x 58 x 58 mm	
GC 363+ SF *	Kombimelder zur Ansteuerung und Absicherung von automatischen Schiebetüren	203856	schwarz	270 x 58 x 58 mm	

* Die oben gekennzeichneten Produkte können je nach Land in Form, Typ, Eigenschaften, Funktion oder Verfügbarkeit variieren. Bei Fragen wenden Sie sich bitte an Ihren GEZE Ansprechpartner.